



## 交通事故に遭わないように

～身近な事例を反面教師に～

校長 鎌田 尚

川口市教育委員会より昨年度から委嘱を受けていました「学力向上」に関する研究の研究発表会を11月13日に実施し、当日は川口市の井上清之教育長をはじめ市内外より108名の先生方にご来校いただき本校の主に、生活科・総合的な学習の時間の取組を見ていただきました。授業公開を行ったのは1年3組、3年1組、6年1組、みどり学級の4学級でしたが、参観者の方々からは「子供達がとても生き生きとして素晴らしかった」「子供達が積極的に話し合う素晴らしい授業だった」「教職員の団結力が素晴らしく一丸となって取り組んできたことが伝わる発表会でした」等の沢山の肯定的な感想をいただきました。当日は教室の中に30人近い人たちが参観する状況でしたが、子供達は緊張しながらも自分たちの思いや考えを堂々と発表することができとても頼もしかったです。6年生、みどり学級につきましては学習のまとめとして、30日の「ポプラまつり」の際にフリーマーケットを行いますので是非、ご参加いただければと思います。

さて、みなさんは川口市が現在、「交通事故防止特別対策地域」に指定されていることをご存知でしょうか。実は市内で7月から9月までの3か月間の間に6件の死亡事故が発生しており、児童生徒による交通事故も10月18日現在で80件も発生しているということです。この危機的状況に鑑み市教委より今一度、「交通安全に係るルールの徹底を！」ということで指示がきております。具体的なルール等は裏面に記載がありますのでお子様と一緒にご確認ください。

という風に偉そうに書いている私ですが、恥ずかしながら自分自身、小学生の時に2度交通事故に遭っています。両方とも交差点での飛び出し、一度目は走って飛び出し、2度目は自転車での飛び出しです。一度目の時は、一年生の時、自宅から直線、200mぐらいの交差点でした。女の子と遊んでいたU君をからかったところ（自分は嫌なやつでした）、怒ったU君に追いかけれ必死で逃げていたら、そのまま交差点に突っ込み車にはねられました。幸い大したけがはなかったのですが、道路上に倒れこむ自分は通りかかった数人の大人に囲まれてしまい、なぜか「大丈夫です！大丈夫です！」と必死で大きな声を出していたのをよく覚えています。そのような中、誰かが親に連絡をしてくれたようで、自宅からの200mの直線を父親が凄い形相をしながら、それまでに見たことのないぐらいのダッシュで事故現場に向かってきた姿はいまだに忘れることはできません。父親、そして少し後ろを走ってくる母親の姿を見た時「自分とはんでもないことをしてしまった」と悲しい気持ちになったこともよく覚えています。

救急車に乗せられ、病院に向かう途中、父親から「今回はたまたま命が助かっているが、次、事故に遭ったら死んでしまうかもしれないから。絶対に気をつけなきゃダメだ！」と諭され「うん、わかった」と頷いたこともよく覚えています。しかし、ちょうど一年後、今度は自転車でT君に追いかけれ、必死で逃げ、自宅から100mの交差点を左折したところ、一時停止で止まっていた車に衝突しました。（本当に自分はバカでした）さすがにそれ以降は交差点での一時停止が習慣化され、現在に至っています。ちなみに2回目の事故は親には言えませんでした…。

年の瀬にかかり、町の中は少し慌ただしくなり、日が暮れるのも早くなってきています。ぜひ、各家庭におかれましては小学生時代の私の話を反面教師にしながら、交通事故に遭わないためにはどのようなことに注意をしなければならないのか親子で話し合ってもらえればと思います。

前川小学校の教育活動の様子について

前川小学校の教育活動の様子については、随時更新している前川小学校のホームページで御覧ください。右のQRコードから閲覧可能ですので、御確認ください。

学校ホームページ <https://maekawa.official.jp>



# 1 2 月 学 校 行 事 等 予 定

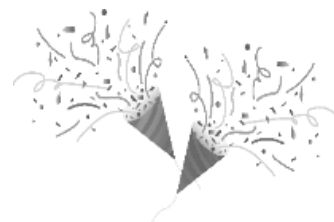
日 曜		《およその下校予定時刻》					
		1年	2年	3年	4年	5年	6年
1 日							
2 月	振替休業日						
3 火	懇談会(2・6年) 2年生5時間授業 校内造形展(～6日) 国語モジュール(25-②)	13:20	14:45	14:20	14:20	14:20	14:20
4 水	懇談会(3・4年) リフレッシュデー 読み聞かせ	13:20	14:20	14:20	14:20	14:20	14:20
5 木	懇談会(みどり・1・5年) 国語モジュール(25-③) みどり校外学習	14:20	14:20	15:10	15:10	15:10	15:10
6 金	特別日課	13:35	13:35	13:35	14:30	14:30	14:30
7 土							
8 日							
9 月	表彰朝会 クラブ活動	14:20	14:20	14:20	15:10	15:10	15:10
10 火	国語モジュール(26-①)	13:20	13:20	14:20	14:20	14:20	14:20
11 水	リフレッシュデー 読み聞かせ 代表委員会	13:20	14:20	14:20	14:20	14:20	14:20
12 木	特別日課	13:35	13:35	14:30	14:30	14:30	14:30
13 金	国語モジュール(26-②)	14:20	14:20	14:20	15:10	15:10	15:10
14 土							
15 日							
16 月	児童集会 ALT終了	14:20	14:20	14:20	14:20	14:20	14:20
17 火	国語モジュール(26-③)	13:20	13:20	14:20	14:20	14:20	14:20
18 水	国語モジュール(予備日)	13:20	14:20	14:20	14:20	14:20	14:20
19 木	職員打ち合わせ	14:20	14:20	15:10	15:10	15:10	15:10
20 金	特別日課5時間 ふれあいデー 給食終了	13:35	13:35	13:35	13:35	13:35	13:35
21 土							
22 日							
23 月	特別日課4時間	11:50	11:50	11:50	11:50	11:50	11:50
24 火	終業式 通常日課3時間 職員会議	11:30	11:30	11:30	11:30	11:30	11:30
25 水	冬季休業						
26 木							
27 金							
28 土							
29 日							
30 月							
31 火							

## 交通安全に関するお願い

県内では10月に、自転車で登校中の高校生が尊い命を失う交通事故、放課後に自転車に乗っていた小学生が自動車にはねられ、意識不明の重体に陥る事故が立て続けに発生しております。どちらも自転車乗車中の事故です。市内でも児童生徒の自転車による事故が11月1日現在で80件を超えており、重大な事故につながる危険性があります。ご家庭でも今一度、以下の3点をお子様とご確認ください。

- ①放課後の遊びや習い事などで外出の際は、交通ルールを守ること。
  - ②自転車を正しく乗る。(交差点での一時停止や左右確認など) こと。
  - ③自転車に乗る前に点検(ブレーキ、ライト点灯など)を行うこと。
- ※自転車に乗るときはヘルメットを着用すること(努力義務)

年末に向けて夜間の事故の増加が予想されます。お子様の安全のため、ご協力をよろしくお願いいたします。



## 《学校公開について》

保護者の方々に、授業中の学校公開を随時行っております。御都合のつく方は、いつでも御参観ください。

みどり学級の児童は、該当学年の下校時刻で下校します。