



入学、進級おめでとうございます

学校給食は、教育の一環として特別活動に位置付けられています。成長期の子どもたちに、食生活に関する知識や理解を深めていくことをはじめ、心の交流の場としても大きな意義を持っています。また、望ましい食習慣の形成には、家庭での食事も大変重要になってきます。子どもたちが、生涯にわたって健康でいられるように、家庭と学校との連携を大切にし、指導していきたいと思います。ご家庭におかれましても、より一層のご理解とご協力をお願い致します。

学校給食ってなあに？

～その意義と目標～

学校給食の目標

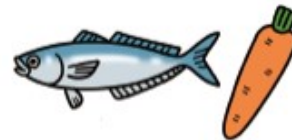


①適切な栄養の摂取による健康の保持増進を図ること。



健康の保持増進!

②日常生活における食事について正しい理解を深め、健全な食生活を営むことができる判断力を培い、及び望ましい食習慣を養うこと。



望ましい食習慣!

③学校生活を豊かにし、明るい社交性及び協同の精神を養うこと。

社交性及び協同の精神!



④食生活が自然の恩恵の上に成り立つものであることについての理解を深め、生命及び自然を尊重する精神並びに環境の保全に寄与する態度を養うこと。



自然の尊重!

⑤食生活が食にかかわる人々の様々な活動に支えられていることについての理解を深め、勤労を重んずる態度を養うこと。



感謝の心!

⑥我が国や各地域の優れた伝統的な食文化についての理解を深めること。



食文化への理解!

⑦食料の生産、流通及び消費について、正しい理解に導くこと。

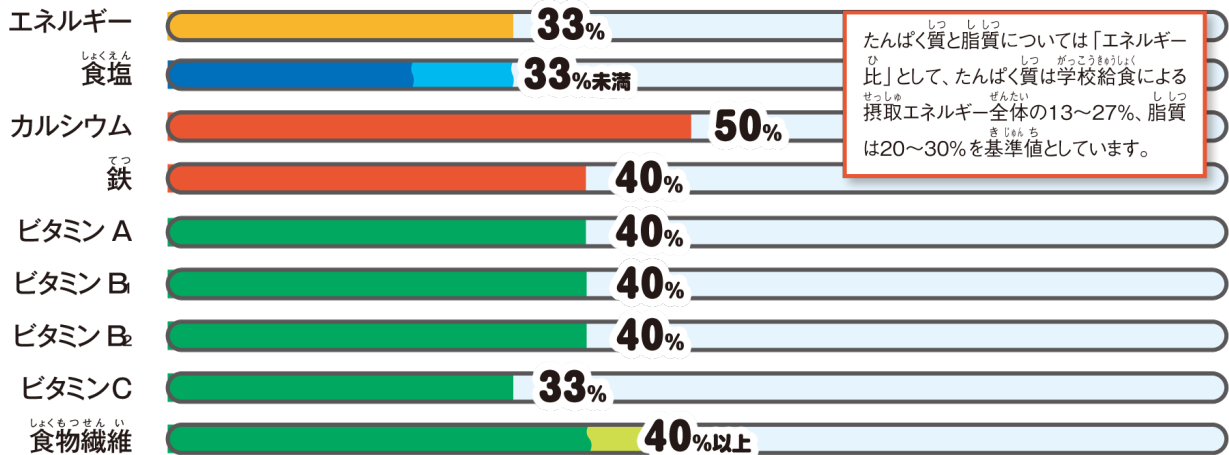
社会のしくみを理解!



学校給食は、食育のための「生きた教材」として、給食時間をはじめ、授業などでも活用されます。

がっこうきゅうしょく えいよう 学校給食の栄養

1日の食事摂取基準¹⁾などに
対する学校給食の割合



保護者のみなさまへ

給食の配膳中は、給食当番も当番ではない児童も、全員マスクを着用します。給食セットにマスクの準備をお忘れなようお願いいたします。また、給食当番の着る白衣は、クラスのみなどで使います。お子さんが給食当番の時は、週末の洗濯やアイロンがけ、ボタンが取れかけていたらボタンつけなどのご協力をよろしくお願いいたします。



学校給食費と給食の停止について

令和8年度の小学校の学校給食費につきましては、国による負担軽減を活用するとともに、一部公費負担を本市独自に実施することで原則無償といたします。

食材発注などの都合もありますので、個人の理由(病気・入院等)で、給食中止を希望される場合は、担任を通してご連絡をお願いいたします。



前川小アレルギー対応について

川口市のアレルギー対応として、アレルギー対応を希望する場合、その児童は「全日、おかわり禁止」となります。前川小では、担任以外の職員でも一目でアレルギー対応を行っている児童と分かるよう食器やトレーの色を変えて給食を提供し、教室に除去食等の予定献立表を掲示しています。【対象保護者様には了承を得ております】

※食物アレルギー除去食の提供には各種書類の提出が必要です。

前川小学校の給食紹介

① 炊飯設備

専用の炊飯器でふっくらごはんを炊いています。

② 焼き物、蒸しもの自由自在

スチーム調理もできる焼き物機で、ふんわり蒸し焼き調理ができます。

③ 温かいものは温かく、冷たいものは冷たく

調理時間の調整と真空冷却設備、大型冷蔵庫により、料理を適温で出すことができます。

